

NUEVA INTERFAZ DE ADMINISTRACION

Paso a Paso



COMERCIO
ABIERTO

Seguimos Mejorando

SALUDOS!

Nos alegra ponernos nuevamente en contacto contigo para comunicarte las mejoras en Comercio Abierto!

Nuestro equipo ha estado trabajando en la interfaz de administración de tu web para hacerlo todo más fácil, y es nuestro deber informarte de estas mejoras que ahora están a tu disposición, con un diseño más claro, limpio y todas las herramientas que necesitas siempre al alcance de tu mano.

COMENZAMOS!

NUEVO LOGIN

Comenzamos y lo hacemos mostrándote el nuevo sistema para acceder al área de administración de tu web.

Hemos eliminado la anterior barra de login que se encontraba sobre la cabecera de tu web y la hemos sustituido por un icono de "Panel de Control" que puedes encontrar en la esquina inferior izquierda (img.1). De este modo tu portal tiene una apariencia más limpia al no estar la barra de login siempre visible.

Haciendo clic sobre el icono de "panel de control" se desplegará una ventana donde introducir tu usuario y contraseña.

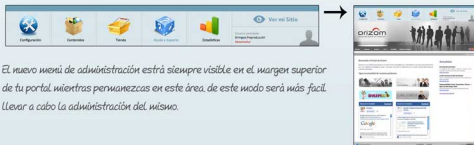
Introducimos los datos correspondientes y ya estamos dentro.



(img.1)

NUEVO MENÚ DE ADMINISTRACIÓN

Una vez dentro del área de administración, podrás observar el nuevo menú de administración que aparecerá en el margen superior de tu web como vemos en la imagen (img.2).



El nuevo menú de administración estará siempre visible en el margen superior de tu portal mientras permanezcas en este área, de este modo será más fácil llevar a cabo la administración del mismo.

(img.2)



En "Datos de Contacto" podrás introducir la documentación de contacto que quieras facilitar a los usuarios de tu portal web.

Estos datos se mostrarán en el apartado de contacto de tu portal, donde los usuarios buscarán el modo de contactarte contigo.



Es aquí donde vas a definir los distintos módulos apartados de tu portal, indicando si quieres o no que aparezcan en el menú principal y el orden de prioridad de cada uno de ellos.



En "Estilos y Colores Base" es donde vas a definir los colores que aparecerán en los distintos elementos de tu portal, como el color de fondo de tu página, fuentes, títulos...

La posibilidad de poder cambiar a tu antojo los colores de tu portal es idónea para hacer tu espacio mucho más corporativo, si se trata de una empresa, o darle tu estilo si es una página personal.



Es en este apartado donde vas a decidir el nombre de tu portal y podrás importar tu logotipo si dispones de él.

Elige también la imagen que se mostrará en la cabecera de tu web, puedes subir tu propia imagen, sabiendo que el ancho de la misma debe tener 1002px, o bien puedes elegir una de las muchas cabeceras disponibles en nuestra galería.



En "Estructura del Portal" podrás decidir entre tres modelos de maquetación de contenidos para tu portal, además puedes usar la opción de advertir a tus usuarios del estado de tu portal si aún estás en fase de construcción o remodelación.



Desde "Idiomas" puedes seleccionar los idiomas en los que vas a traducir tu portal.

Una vez selecciones los distintos idiomas que pondrás a disposición de tus usuarios, aparecerán sobre la cabecera de tu página de inicio las banderas correspondientes.

CONTENIDOS

Pasamos ahora a explicar los contenidos dentro de los submenús de "Contenidos".





En "Estructura de Contenidos" es donde se organiza todo el contenido de tu portal.

Con la creación de "Nuevos Registros" irás ordenando y gestionando los contenidos de tu portal, desde los principales puntos del menú hasta sus submenús correspondientes si los hubiese.



Mantén informado a tus usuarios, crea noticias desde esta sección. Te recordamos que el editor de texto de contenidos dispone de una amplia gama de herramientas, podrás acompañar tus noticias, de imágenes, enlaces, videos...



Con la creación de eventos mantendrás informados a tus usuarios.

Cada vez que crees un evento nuevo, éste aparecerá señalado en tu calendario, de este modo tus usuarios podrán advertirlo de un solo vistazo.



Con la "Galería de Fotos" puedes clasificar tus imágenes mediante álbumes, de este modo, será más fácil su localización si por ejemplo creamos un album distinto por tema.



La galería de Música te permite subir tus canciones y reproducirlas, además podrás ordenarlas por álbumes, insertando en cada uno de ellos la imagen de la portada.



Si deseas compartir archivos, documentos y permitir su descarga a tus usuarios, estás en el lugar adecuado.

En este apartado podrás subir los archivos que desees compartir, creándose un listado de archivos con su correspondiente icono de descarga directa.

TIENDA

La tienda "Comercio Abierto" es la herramienta idónea para dar a conocer tus productos a todo el mundo y poder realizar ventas online sin necesidad de "terceros", transacciones directas entre tus usuarios/clientes y tú.



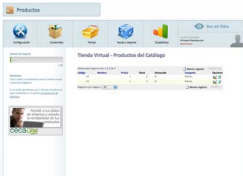
A continuación haremos un recorrido por el submenú de la tienda "Comercio Abierto", veremos todo lo que necesitas para poner en marcha tu negocio online y mostrárselo al mundo!



Comenzaremos por categorizar nuestros productos.

Ordenándolos por categorías obtendremos una imagen más limpia y clara en nuestra tienda virtual y facilitaremos la búsqueda de artículos a nuestros usuarios.

Creará un nuevo registro por cada categoría que quieras tener en tu tienda.



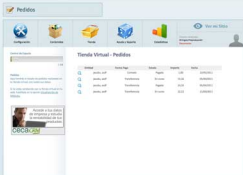
En "Productos del Catálogo" tendremos un listado a modo de inventario, de todos los productos que tenemos en nuestra tienda.

Es aquí donde se realizarán las descripciones de los artículos, sus imágenes correspondientes, la categoría a la que pertenecen, etc...



Dentro del apartado "Clientes", encontraremos un listado de todos los usuarios que hayan realizado alguna transacción a través de nuestra tienda virtual.

Los registros de este listado se crearán automáticamente cada vez que un usuario realice una transacción en nuestra tienda.



Gracias al apartado "Pedidos" tendrás un listado de todas las ventas que has realizado mediante tu Tienda Virtual.

Este listado, al igual que el apartado "Clientes", se irá generando automáticamente.



Gracias a "Promociones" podrás lanzar promociones especiales y ofertas en los productos que tú elijas, un buen modo de comenzar a captar clientes con tu tienda.



Presta gran atención a este apartado, ya que es aquí donde deberás introducir los datos de la empresa, cuentas bancarias, etc... Una vez configurada tu tienda, estará todo listo para vender en ella.

AYUDA Y SOPORTE

Dentro del menú de "Ayuda y Soporte", encontrarás toda la información que necesites para la creación y buen funcionamiento de tu Portal Web, además te enseñaremos trucos y widgets compatibles.



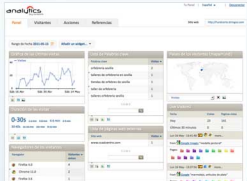
A continuación pasamos ver detalladamente los submenús dentro de "Soporte y Ayuda".

ESTADÍSTICAS

Para que puedas realizar un completo seguimiento del funcionamiento de tu web, saber las visitas, el tiempo de las mismas, desde dónde se realizan, la frecuencia... nuestro equipo ha creado este apartado.



Una vez dentro del menú "Estadísticas", debemos pulsar sobre el logotipo de "Analytics" que nos llevará directamente a nuestra página de estadísticas personal.



Ya en nuestra página personal de estadísticas podremos consultar tantos datos como queramos, número de visitas, su duración, países y ciudades que nos visitan, motores de búsqueda, etc... Con "Analytics" no te perderás detalles del funcionamiento de tu web y su evolución en la red.

MI SITIO NUEVO

Finalmente nos gustaría presentaros nuestra última novedad, el apartado "Mi sitio".

Una vez que haya introducido su usuario y contraseña y se encuentre realizando modificaciones en su portal, ya no será necesario abandonar la sesión para ver cómo están quedando esos cambios, sólo con pulsar en "Mi Sitio" tendremos una vista de nuestro portal, y a continuación podremos seguir trabajando.

